

**PROFESSIONELL.  
ZUVERLÄSSIG.  
TREFFSICHER.**



# INHALT



04

# DAS UNTERNEHMEN

05

# LEITBILD

06

# QUALITÄT

08

# SIGNATURE

18

# TITAN6

28

# DETAILS

29

# CHARAKTER

30

# WELTWEIT

# GESTERN. HEUTE. MORGEN.

Erich Rößler (2.v.v.) 1968 als Geselle beim  
Büchsenmachermeister Urschitz in Amstetten,  
abgebildet mit seinen Kollegen.



Wir sind ein familiengeführtes, kleinständiges Unternehmen mit Sitz in Kufstein und produzieren unter dem Firmennamen Rössler AUSTRIA seit 1996 hochwertige Jagdgewehre

 **Made in Austria.**

Unsere Waffen sind seit vielen Jahren weltweit bei der Jägerschaft bekannt und begehrt. Rössler Gewehre überzeugen durch Präzision und Fühigkeit im Schuss, durch intuitive Bedienung, solide Verarbeitung und Eleganz. Rundum zuverlässige Waffen mit Persönlichkeit und Flexibilität. Denn unsere Jagdbüchsen sind mit moderner Wechsellauftechnologie ausgestattet.

Die Herstellung von hochwertigen Jagdgewehren – bisher ca. 35.000 Stück – ist eines unserer Herzensanliegen. Das andere ist die Wissensvernetzung von traditionellem Handwerk mit neuen Technologien. Das war schon unserem Firmengründer, Erich Rößler, wichtig. Wir fördern junge Talente in den zukunftssträchtigen Modulberufen der Metalltechnik und wir beschäftigen zugleich traditionelle Büchsenmacher. So befruchten sich Tradition und Innovation.

# ERST DAS ZUSAMMENSPIEL ERGIBT DEN ERFOLG.

# 1

## PROFESSIONALITÄT

Auf praktische Erfahrung bauen und neueste wissenschaftliche Erkenntnisse nutzen. Alle wesentlichen mechanischen Waffenteile fertigen wir bei uns im Haus und bilden dafür eigene Fachkräfte im Bereich der Metalltechnik und im Traditionshandwerk des Büchsenmachers aus. Denn nur so entstehen Jagdgewehre auf höchstem Niveau – für eine Kundschaft, die das Beste von uns erwartet und es auch bekommt.

# 2

## ZUVERLÄSSIGKEIT

Waffen sind hochsensible Gebrauchsgegenstände. Sie müssen unter allen Umständen zuverlässig funktionieren – 100 % und nicht 1 % weniger. Gleiches gilt für unseren Service. Der Einsatz neuester Produktionstechniken und die laufende Weiterbildung und Schulung unserer Mitarbeiter sorgen für eine überdurchschnittliche Zufriedenheit – bei der Belegschaft und bei unseren Kunden.

# 3

## TREFFSICHERHEIT

Knapp daneben ist auch vorbei. Deshalb akzeptieren wir nur Volltreffer. Die Waidgerechtigkeit wird bekanntlich durch die Präzision des Kugelschusses maßgeblich beeinflusst. Dank eines regelmäßigen Austausches mit unseren Kunden gewinnen wir immer wieder neue Erkenntnisse über das Entwicklungspotenzial unserer Waffen. So steigern wir die Qualität unserer Gewehre und erhöhen die Treffsicherheit unserer Kunden.

# INNERE WERTE

## HOLZ

Unsere Holzschäfte sind aus europäischem Nussholz höchster Qualität gearbeitet. Wir beziehen sie von italienischen Familienbetrieben mit jahrzehntelanger Erfahrung in der Schafftherstellung. Das Holz wird sorgfältig ausgewählt und zunächst mehrere Jahre abgelagert. Erst wenn es das optimale Feuchtigkeitsniveau erreicht hat, wird es professionell bearbeitet und zu Rössler AUSTRIA Schäften veredelt.

## METALL

Unsere Metalle – Stahl und Aluminium – kaufen wir ausschließlich bei Lieferanten ein, zu denen wir langjährige, vertrauensvolle Beziehungen pflegen. Die wesentlichen Stahl-Komponenten bestehen aus vergütetem Stahl. Das verwendete Aluminium ist ausschließlich hochfestes Aluminium, das auch in der Flugzeugindustrie zum Einsatz kommt. Alle Metall-Komponenten werden fachmännisch weiterbearbeitet und veredelt, bis sie unseren hohen Ansprüchen genügen.

## MONTAGE

Gelernte Büchsenmacher mit langjähriger Berufserfahrung kümmern sich um die Endmontage der Waffen. Um die Qualität unserer Produkte so hoch wie irgend möglich zu halten, kontrollieren wir nach dem 4-Augen-Prinzip: nach der Montage und einer ersten Kontrolle durch den Monteur führt Herr Rössler persönlich die Endkontrolle jeder einzelnen Waffe durch. Unsere Gewehre verlassen das Haus nur, wenn der einwandfreie Zustand und alle Funktionalitäten doppelt bestätigt wurden.

## LAUF

Unsere Läufe beziehen wir von deutschen Traditionsunternehmen, die weltweit für die Qualität und Treffgenauigkeit ihrer Läufe bekannt sind. Die spanlos gezogenen bzw. gehämmerten Läufe werden aus Spezial-Gewehrlaufstahl hergestellt. Das Geheimnis ihrer überlegenen Qualität und einer nahezu unschlagbaren Präzision liegt in der Kombination von innovativer Technologie, traditionellem Wissen und exakten Fertigungsverfahren.

## SPEZIAL-KUNSTSTOFF

Unsere Kunststoffschäfte stammen aus Deutschland bzw. Österreich und werden von einem Kunststofftechnik-Betrieb gefertigt, der nach DIN EN ISO 9001:2008 zertifiziert ist. Der verwendete Spezial-Kunststoff besteht zu 30 Prozent aus hochwertiger Glasfaser, einem Material, das unsere Schäfte extrem bruchfest und steif macht. Der Vorteil für unsere Kunden: je steifer der Schaft, desto präziser die Waffe.

## ARBEITSPHILOSOPHIE

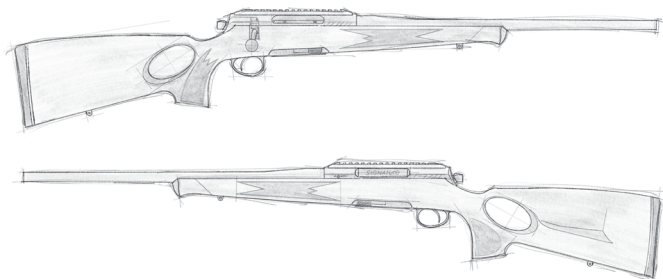
Das Gute ist bekanntlich der Feind des Besseren.

Wir entwickeln unsere Prozesse, unsere Technik und unser Know-how ständig weiter, damit die Produkte immer besser werden. Wir haben das Ganze im Blick, aber auch jedes Detail. Wir sind offen für Veränderungen, stellen uns regelmäßig in Frage und diskutieren unsere Arbeitsweisen und Prozesse wöchentlich im Team.

# ENTSTEHUNGS- GESCHICHTE UND NAMENSFINDUNG ZUR SIGNATURE

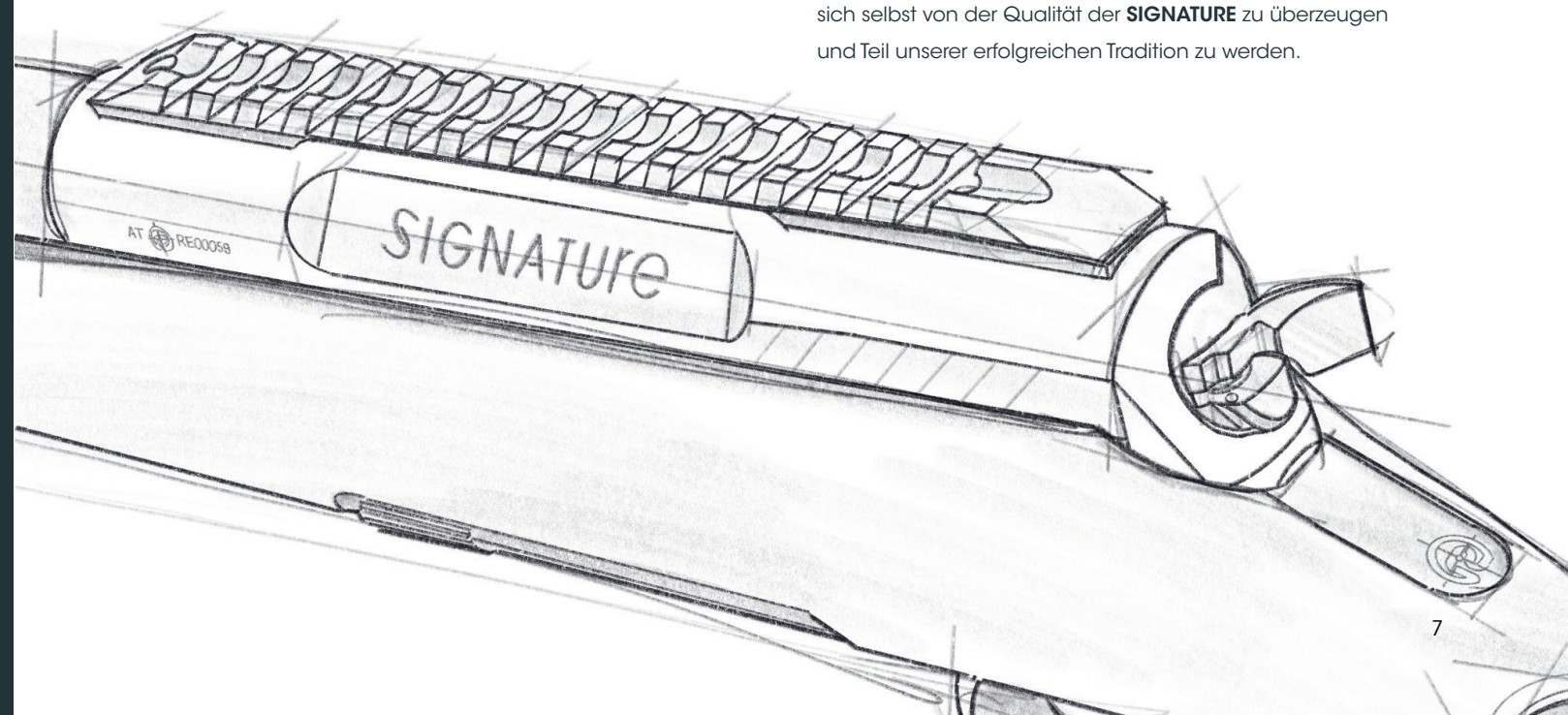
## DAS FUNDAMENT

Die **SIGNATURE** ist mehr als nur ein Jagdgewehr – sie ist eine Hommage an unsere Familientradition und ein Wegweiser in die Zukunft. Als erfolgreiches Familienunternehmen setzen wir bei Rössler-RÖWA seit jeher auf Professionalität, Zuverlässigkeit und Treffsicherheit. Diese Grundsätze haben uns seit der Gründung des Unternehmens durch Erich Rössler im Jahr 1997 zum Erfolg geführt.



Erich Rössler war stets davon überzeugt, dass man sich stetig verbessern muss und immer in Bewegung bleiben sollte. Diese Produktionsphilosophie hat er in einer internen Arbeitsanweisung festgelegt und mit seiner Kurzunterschrift „re“ unterschrieben. Nach dem Tod von Erich Rössler im Jahr 2010 haben seine Söhne Walter und Philipp diese Philosophie fortgeführt und nun auch ein neues Waffenmodell mit Handspannung entwickelt. Als Tribut an die von Erich festgelegte Produktionsphilosophie, die das Fundament des Unternehmenserfolgs darstellt, haben sie sich entschieden, diesem Modell den Namen **SIGNATURE** zu geben. In der Bildmarke des neuen Waffenmodells werden die letzten beiden Buchstaben der **SIGNATURE** klein geschrieben, um auf Erichs Kurzunterschrift „re“ Bezug zu nehmen.

Die **SIGNATURE** ist somit eine Unterschrift für Qualität und Innovation und steht für die Werte und die Philosophie, die uns seit Gründung des Unternehmens leiten. Wir laden Sie herzlich ein, sich selbst von der Qualität der **SIGNATURE** zu überzeugen und Teil unserer erfolgreichen Tradition zu werden.



# SIGNATURE

Ein Gewehr wie es sein soll: formschön, zuverlässig, treffsicher. Unsere Neuentwicklung **SIGNATURE** überzeugt mit dem Besten aus über **25 Jahren Erfahrung** in der Waffenproduktion und einer sicheren und einfach zu bedienenden Handspannung.

Wenn jede Sekunde zählt: Jagderfolg und Waidgerechtigkeit werden durch die legendäre Präzision unserer Repetierer und durch ihre intuitive Bedienung unmittelbar vor dem Schuss maßgeblich unterstützt.

Die Anforderungen der Jagd und Bedürfnisse des Jägers können sich ändern. Wir haben die passende Antwort darauf - die **SIGNATURE** ist mit moderner Wechsellauftechnologie ausgestattet. So können Sie entspannt in die Zukunft blicken.



1 Schaff

2 System

3 Handspannung

4 Abzug

5 Magazin

## SIGNATURE

1

**SCHAFT**

Durch die ergonomische Formgebung der Schäfte wird der gefühlte Rückstoß vermindert.

2

**SYSTEM**

Die Systemhülse wird aus hart eloxiertem Aluminium in schwarz matter Ausführung angeboten. Eine durchgehende Picatinny-Schiene aus Stahl ist werkseitig vormontiert.

3

**HANDSPANNUNG**

Die Handspannung erhöht die Sicherheit und sitzt angenehm direkt am Verschlusskörper. Der schön geformte Hebel ist leicht und beinahe geräuschlos zu bedienen.

4

**ABZUG**

Der Feinabzug steht trocken und löst mit kurzem Abzugsweg bei circa 850 Gramm aus.

5

**MAGAZIN**

Der Drückmechanismus für die Einsteckmagazine ermöglicht ein leichtes und komfortables Be- und Entladen der Waffe. Je nach Kaliber werden Magazine mit 2 bis 5 Schuss angeboten.

6

**WECHSELLAUFSYSTEM**

Die Technologie, mit der der Lauf in der Systemhülse fixiert ist, unterstützt einen einfachen und schnellen Laufwechsel.

7

**RÖWAXX**

Der Lauf wird mit einem speziellen von uns entwickelten Prozedere keramikgestrahlt und plasmanitriert. Dadurch entsteht eine edle, seidenmatte Optik, welche äußerst korrosionsbeständig und kratzfest ist.

8

**KALIBER**

Alle wichtigen Kaliber von .223Rem. bis .300Win.Mag. sind im Standardsortiment enthalten.



6 Wechsellaufsystem

7 RÖWAXX

8 Kaliber

# SIGNATURE



**SIGNATURE®**

Hunter

- Schichtholzschaff in braun
- Schnellverstellbare Schaffbacke
- Längen- und höhenverstellbare Schaffkappe
- Individuelle Schaff-System-Bettung
- Schafflänge (LOP): 34,5cm bis 37,5cm
- Auch in Linksversion erhältlich



**SIGNATURE®**

Luxus Lochschaff

- Nussbaum, Holzklasse B
- Geölt, mattes Finish
- Schweinsrücken
- Bayrische Backe
- Tropfnase aus Edelholz
- Individuelle Schaff-System-Bettung
- Schafflänge (LOP): 36,5 cm



# SIGNATURE



**SIGNATURE®**  
Carbon FBT

- Lochschaft mit moderner Carbonkonstruktion
- Schnellverstellbare Schaffbacke
- Individuelle Schaff-System-Bettung
- Schaftlänge (LOP): 36,5 cm
- Gewicht: ab 2,85 kg
- Auch in Linksversion erhältlich



**SIGNATURE®**  
Luxus

- Nussbaum, Holzklasse B
- Geölt, mattes Finish
- Schweinsrücken
- Bayrische Backe
- Tropfnase aus Edelholz
- Individuelle Schaff-System-Bettung
- Schaftlänge (LOP): 36,5 cm
- Auch in Linksversion erhältlich





# SIGNATURE



**SIGNATURE®**  
Standard

- Nussbaum, Holzklasse A
- Geölt, mattes Finish
- Gerader Hinterschaft
- Monte Carlo-Backe
- Gerader Vorderschaftabschluss
- Individuelle Schaff-System-Bettung
- Schafflänge (LOP): 36,5 cm



**SIGNATURE®**  
Allround Flex

- Polymerschaft mit 30%igen Glasfaser-Anteil
- Schnellverstellbare Schaffbacke
- Gerader Vorderschaftabschluss
- Alu-Block Bettung
- Schafflänge (LOP): 36,5 cm
- Auch in Linksversion erhältlich







<b>TECHNISCHE DATEN SIGNATURE®</b>	
<b>LAUF</b>	Spezial-Gewehrlaufstahl in verschiedenen Lauflängen. Keramik gestrahlt und plasmanitriert. Dadurch entsteht eine enorm widerstandsfähige Oberfläche, welche äußerst korrosionsbeständig und kratzfest ist.
<b>SYSTEMHÜLSE</b>	Dieses Gewehr ist mit einem Wechsellauf-System ausgestattet.
<b>KALIBER UND DIMENSIONEN</b>	Länge 510 mm   Ø 17 mm   M15x1 Mündungsgewinde: .308Win.   8X57IS   8,5x55 Blaser (L=520mm)  Länge 560 mm   Ø 17 mm   M15x1 Mündungsgewinde: .223Rem.   6,5Creedmoor   6,5x55Se   7x64   .30-06Sprg.   9,3x62  Länge 610 mm   Ø 17 mm   M15x1 Mündungsgewinde: .300Win.Mag
<b>SCHAFT</b>	Je nach Modell Nussbaumholz, Polymer, oder Schichtholz. Rückstoßdämpfende Gummischafthkappe, Fischhaut am Pistolengriff und Vorderschaft, Riemenbügel.
<b>VERSCHLUSS</b>	Symmetrisch angeordneter Warzen-Verschluss, verriegelt direkt im Lauf mit nur 60°-Öffnungswinkel, kurzer Schlagweg für extrem kurze Schlagzeit von nur ca. 2 Millisekunden, Doppelspannkurve für angenehmes Repetieren.
<b>ABZUG</b>	Feinabzug: Trocken stehender Abzug. Direkt Übersetzter Abzugsmechanismus mit nur 0,3 - 0,5mm Auslöseweg. Werksseitig eingestelltes Abzugsgewicht von circa 850 Gramm.
<b>HANDSPANNUNG</b>	Handspannung für erhöhte Sicherheit. Ergonomisch positionierter und geformter Spannhebel für einfache und beinahe geräuschlose Bedienung.
<b>MAGAZIN</b>	Herausnehmbares Magazin für 3 Schuss bei Standard-Kaliber und 2 Schuss bei Magnum-Kaliber. Erweitertes Magazin jeweils +2 Schuss gegen Aufpreis (gilt nicht für Kaliber .223Rem.).
<b>ZF-MONTAGE</b>	Montage mit Gewindebohrungen 6-48 UNS auf Hülse vorbereitet. Demontierbare Picatinny-Schiene aus Stahl werksseitig auf Systemhülse ohne Aufpreis fachgerecht vormontiert.
<b>GEWICHT</b>	ab circa 3,0 kg

Änderungen und Länderspezifische Abweichungen möglich.

# TITAN 6

Ein Gewehr wie es sein soll: formschön, zuverlässig, treffsicher. Unser Klassiker **TITAN 6®** überzeugt Jagdliebhaber seit über einem Jahrzehnt durch überlegene Technik, perfekte Handhabung und zeitloses Design.

Wenn jede Sekunde zählt: Jagderfolg und Waidgerechtigkeit werden durch die legendäre Präzision dieser Repetierer und durch ihre intuitive Bedienung unmittelbar vor dem Schuss maßgeblich unterstützt.

Keine Jagd gleicht der anderen und jeder Jäger hat seine eigenen, ganz individuellen Bedürfnisse. Wir haben die passende Antwort darauf und bieten unsere **TITAN 6®** in allen wichtigen Kalibern von .222Rem. bis .375Ruger an.

Nicht nur auf der Jagd, auch beim Sportschießen feiern Schützen in ganz Europa mit unseren **TITAN 6®-Gewehren** zahlreiche Erfolge. Das spornt uns an und hat Konsequenzen: So haben wir auch sportive Match-Schäfte in unser Angebot aufgenommen.



1 Schaft

2 System

3 Sicherung

4 Abzug

5 Magazin

# TITAN 6

1

## SCHAFT

Es sind achtzehn verschiedene Schäfte erhältlich, die sich in Material, Form, Backe und Finish unterscheiden.

2

## SYSTEM

Die Systemhülse wird aus hart eloxiertem Aluminium in schwarz matter Ausführung angeboten. Alternativ ist auch eine Systemhülse aus Stahl erhältlich.

3

## SICHERUNG

Die Schiebesicherung sitzt angenehm am Kolbenhals und ist leicht und nahezu geräuschlos zu bedienen.

4

## ABZUG

Rückstecher und Feinabzug sind für diese Waffe erhältlich.

5

## MAGAZIN

Der Drückmechanismus für die Einsteckmagazine ermöglicht ein leichtes und komfortables Be- und Entladen der Waffe. Je nach Kaliber werden Magazine mit 2 bis 5 Schuss angeboten.

6

## WECHSELLAUFSYSTEM

Die Technologie, mit der der Lauf in der Systemhülse fixiert ist, unterstützt einen einfachen und schnellen Laufwechsel.

7

## RÖWAXX

Der Lauf wird mit einem speziellen von uns entwickelten Prozedere keramikgestrahlt und plasmanitriert. Dadurch entsteht eine edle, seidenmatte Optik, welche äußerst korrosionsbeständig und kratzfest ist.

8

## KALIBER

Alle wichtigen Kaliber von .222Rem. bis .375Ruger sind im Standardsortiment enthalten.



6 Wechsellaufsystem

7 RÖWAXX

8 Kaliber

# TITAN 6



**TITAN 6®**  
Hunter

- Schichtholzschaff in braun
- Schnellverstellbare Schaffbacke
- Längen- und höhenverstellbare Schaffkappe
- Individuelle Schaff-System-Bettung
- Schafflänge (LOP): 34,5cm bis 37,5cm
- Auch in Linksversion erhältlich



**TITAN 6®**  
Luxus Lochschaff

- Nussbaum, Holzklasse B
- Geölt, mattes Finish
- Schweinsrücken
- Bayerische Backe
- Tropfnase aus Edelholz
- Individuelle Schaff-System-Bettung
- Schafflänge (LOP): 36,5 cm



# TITAN 6



**TITAN 6®**  
Carbon

- Schaft 100 % Carbon
- aus einem Stück Vakuum-geformt
- Schaft mit Daumenloch
- Alu-Block Bettung
- Schaftlänge (LOP): 36,5 cm
- Gewicht: ab 2,4 kg
- Auch in Linksversion erhältlich



**TITAN 6®**  
Luxus

- Nussbaum, Holzklasse B
- Geölt, mattes Finish
- Schweinsrücken
- Bayerische Backe
- Tropfnase aus Edelholz
- Individuelle Schaft-System-Bettung
- Schaftlänge (LOP): 36,5 cm
- Auch in Linksversion erhältlich





# TITAN 6



**TITAN 6®**  
Allround Flex

- Polymerschäft mit 30%igen Glasfaser-Anteil
- Gerader Hinterschaft ohne Backe
- Gerader Vorderschaftabschluss
- Alu-Block Bettung
- Schaftlänge (LOP): 36,5 cm
- Soft-Touch Oberfläche im Standard
- Auch in Linksversion erhältlich



**TITAN 6®**  
Standard

- Nussbaum, Holzklasse A
- Geölt, mattes Finish
- Gerader Hinterschaft
- Monte Carlo-Backe
- Gerader Vorderschaftabschluss
- Individuelle Schäft-System-Bettung
- Schaftlänge (LOP): 36,5 cm



### TITAN 6®

Luxus Stutzen

- Nussbaum, Holzklasse B
- Geölt, mattes Finish
- zweiteilige Vollschaftung
- Schweinsrücken
- Bayrische Backe
- Tropfnase aus Edelholz
- Individuelle Schaft-System-Bettung
- Schaftlänge (LOP): 36,5 cm
- Nur mit Lauflänge 510 mm erhältlich
- Optional mit Visierung und/oder Gewinde
- Auch in Linksversion erhältlich





<b>TECHNISCHE DATEN TITAN 6®</b>	
<b>LAUF</b>	Spezial-Gewehrlaufstahl in verschiedenen Lauflängen. Keramik gestrahlt und plasmanitriert. Dadurch entsteht eine enorm widerstandsfähige Oberfläche, welche äußerst korrosionsbeständig und kratzfest ist.
<b>SYSTEMHÜLSE</b>	Dieses Gewehr ist mit einem Wechsellauf-System ausgestattet.
<b>KALIBER</b>	Länge 510 mm   Ø 17 mm   M15x1 Mündungsgewinde: .308Win.   8X57IS   8,5x55 Blaser (L=520mm)  Länge 560 mm   Ø 17 mm   M15x1 Mündungsgewinde: .223Rem.   6,5Creedmoor   6,5x55Se   7x64   .30-06Sprg.   9,3x62  Länge 610 mm   Ø 17 mm   M15x1 Mündungsgewinde: .300Win.Mag
<b>SCHAFT</b>	Je nach Modell Nussbaumholz, Polymer, Carbon oder Schichtholz. Rückstoßdämpfende Gummischaffkappe, Fischhaut am Pistolengriff und Vorderschaft, Riemenbügel.
<b>VERSCHLUSS</b>	TITAN 6®: Symmetrisch angeordneter Warzen-Verschluss, verriegelt direkt im Lauf mit nur 60°-Öffnungswinkel, kurzer Schlagweg für extrem kurze Schlagzeit von nur ca. 1,7 Millisekunden, Doppelspannkurve für angenehmes Repetieren.
<b>ABZUG</b>	Feinabzug: Trocken stehender Abzug. Direkt übersetzter Abzugsmechanismus mit nur 0,3 - 0,5 mm Auslöseweg. Werksseitig eingestelltes Abzugsgewicht von circa 1050 Gramm.
<b>SICHERUNG</b>	Ergonomisch ausgebildete 3-Punkt-Sicherung am Pistolengriff; 3-fach wirkend durch Nocken und Sperrhebel auf Abzug, Abzugsstollen und Verschluss.
<b>MAGAZIN</b>	Herausnehmbares Magazin für 3 Schuss bei Mini- und Standard-Kaliber und 2 Schuss bei Medium- und Magnum-Kaliber. Erweitertes Magazin jeweils +2 Schuss gegen Aufpreis (gilt nicht für Mini-Kaliber).
<b>ZF-MONTAGE</b>	Montage mit Gewindebohrungen 6-48 UNS auf Hülse vorbereitet. Montageteile sind Sonderzubehör (gegen Aufpreis).
<b>GEWICHT</b>	ab circa 2,9kg

Änderungen und Länderspezifische Abweichungen möglich.

# WEIL JEDES DETAIL ZÄHLT.

Weiteres Zubehör finden Sie auf unserer Website!



## MÜNDUNGSGEWINDE MIT SCHUTZHÜLSE

Bei der Signature ist das M15x1 Mündungsgewinde und die dazugehörige Schutzhülse im Standard enthalten.



## MAGAZIN

Das Laden und Entladen der Waffe ist dank des Einsteckmagazins angenehm bedienerfreundlich. Je nach gewähltem Kaliber enthält das Standardmagazin 2 oder 3 Schuss. Das optional erhältliche Drückjagdmagazin erhöht die Ladekapazität auf +2 Schuss.



## MODELLPLATTE

Bei den Büchsen mit den Gewehrschaftvarianten Luxus und Luxus Lochschaft ist die Modellplatte als Wendeplatte ausgeführt. Somit können Sie diese aus Edelstahl gefertigte Platte individuell auf der leeren Seite gravieren lassen und so Ihre Signature veredeln.



## GEWEHRKOFFER

Im Standardlieferungsumfang enthalten. Der RÖWA Waffenkoffer besteht aus schlagfestem Polypropylen.

Die Schaumstoffeinlage ist passgenau auf die Innenmaße des Waffenkoffers zugeschnitten und bietet optimalen Schutz für Ihre Waffe. Die vier Schiebeverschlüsse schließen den Waffenkoffer optimal ab. Zudem besteht die Möglichkeit, ein Vorhängeschloss anzubringen.

# CHARAKTER ZEIGEN



## PRAXISGERECHTE BEDIENUNG BEIM MODEL SIGNATURE

Das zusätzliche Plus an Sicherheit: Wird der ergonomisch geformte Spannhebel nach rechts gedrückt, ist die Schlagfeder gespannt. Erst so wird die Signature kurz vor dem entscheidenden Schuss feuerbereit. Durch gleichzeitiges andrücken des unteren Sperrknopfes und des Spannhebels kann der Hebel wieder nach links in die Grundstellung gelegt werden. Sobald dies geschehen, ist durch die entspannte Schlagfeder eine unbeabsichtigte Schussabgabe nicht mehr möglich. In dieser Grundstellung ist auch eine Kammersperre aktiv, welche verhindert, dass die Waffe sich unbemerkt öffnet. Durch Betätigung des Sperrknopfes kann der Hebel noch ein weiteres Stück nach links gelegt werden, wodurch die Kammersperre deaktiviert wird. So kann die Waffe nach der Jagd absolut sicher mit entspannter Schlagfeder entladen werden.



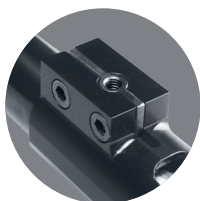
## PRAXISGERECHTE BEDIENUNG BEIM MODEL TITAN6

Die ergonomisch positionierte Schiebesicherung am Kolbenhals ermöglicht eine einfache und intuitive Bedienung und verfügt über drei Stellungen. In der hintersten Position ist die doppelwirkende Sicherung aktiv und zusätzlich die Kammer Sperre aktiviert. In der mittleren Stellung bleibt die doppelwirkende Sicherung aktiv, jedoch ist die Kammer Sperre deaktiviert, sodass die Waffe sicher entladen und geladen werden kann. In der vordersten Stellung ist die Waffe entsichert und feuerbereit.



## ÜBERLEGENE SICHERHEIT

Die Signature ist ein Jagdrepetierer mit klassischer Drehwarzenverriegelung. Die Verriegelungswarzen verriegeln direkt im Lauf und gelten als das sicherste Verschlussystem dieser Waffenart. Die durch die hohe Anzahl an Verriegelungswarzen bedingte große Anlagefläche sorgt für einen Gewinn an Sicherheit.



## HOHE FLEXIBILITÄT

Mehr Möglichkeiten im Revier: Mit der Signature ist jederzeit ein unkomplizierter Laufwechsel möglich.

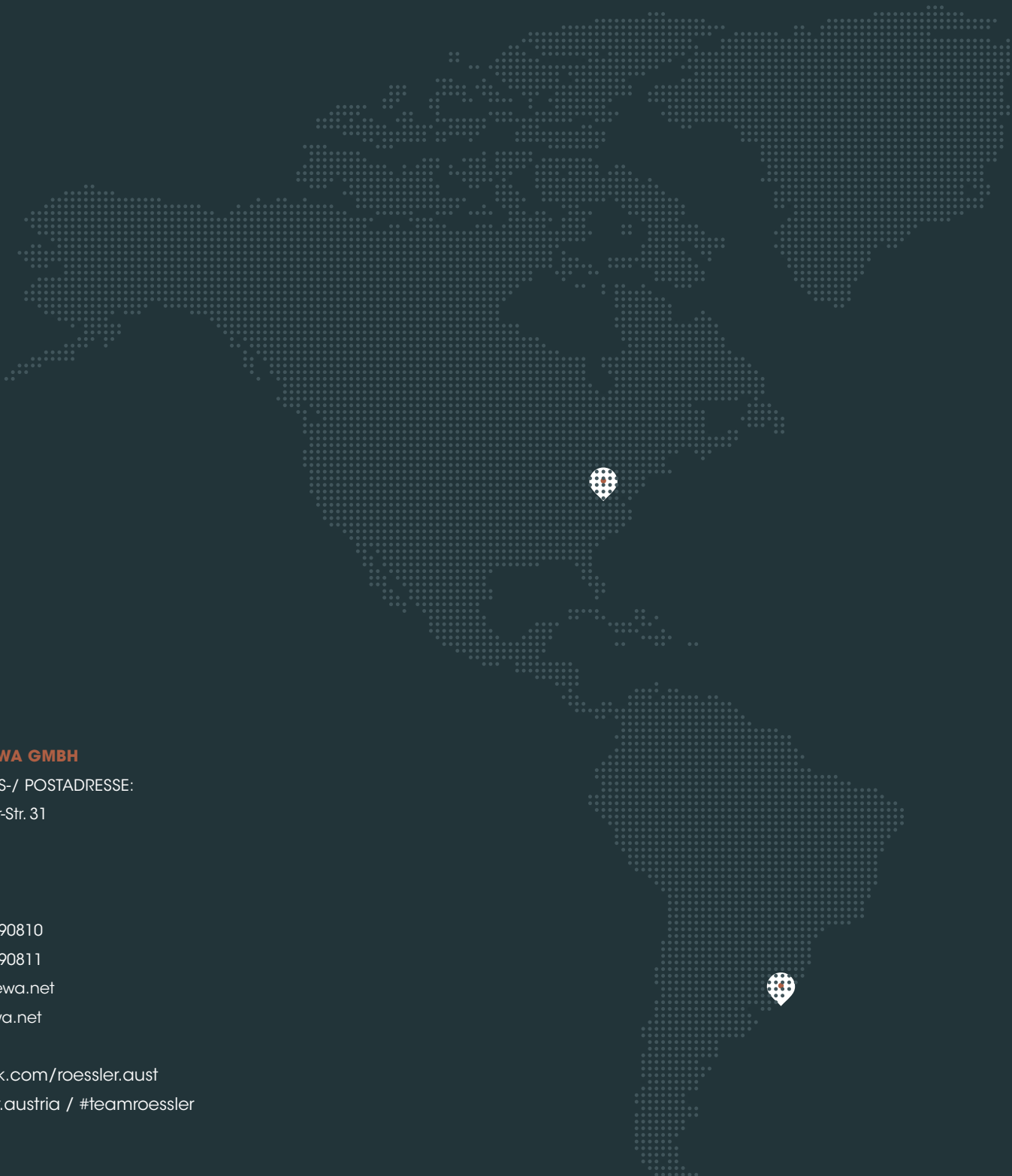
Mit wenigen Handgriffen kann man das Kaliber der Waffe ändern und den aktuellen Jagdbedingungen anpassen. So macht man mit einem einzigen Repetierer sowohl im Ansitz als auch auf der Drückjagd eine gute Figur.



## HÖCHSTE PRÄZISION

Mehr Leistung: Die Zuverlässigkeit der RÖWA-Waffen und ihre Präzision im Schuss belegen die exzellente Qualität der Fertigung und der Materialien. Dank innovativer Technologie und erfahrenen Partnern mit langer Tradition und Fachwissen werden so die höchsten Qualitätsstandards erreicht und auch belohnt: mit durchweg positiver Berichterstattung in den Medien, mit hoher Kundenzufriedenheit und mit kontinuierlichen Erfolgen auf dem Weltmarkt.

# IN DER WELT ZUHAUSE.



## RÖSSLER RÖWA GMBH

PRODUKTIONS-/ POSTADRESSE:

Prof. Schlosser-Str. 31

6330 Kufstein

AUSTRIA

**T:** +43 5372 90810


**F:** +43 5372 90811

**E:** office@roewa.net

**W:** www.roewa.net

 facebook.com/roessler.aust

 @roessler.austria / #teamroessler

Rössler RÖWA ist seit über 25 Jahren international erfolgreich tätig und hat sich einen Ruf als hochwertiger, preisgünstiger Spezialanbieter für Jagdgewehre  **Made in Austria** erworben. Unsere Gewehre sind mittlerweile auf allen fünf Kontinenten vertreten und überzeugen Jäger und Schützen durch Präzision und Fühigkeit im Schuss, durch intuitive Bedienung, solide Verarbeitung und Eleganz.



Scannen Sie den QR-Code mit Ihrem Smartphone und entdecken Sie die neueste Version unseres Katalogs direkt online. Blättern Sie bequem durch die aktuellen Inhalte – wir wünschen Ihnen viel Freude beim Durchstöbern!

Ihr RöWa-Fachhändler

Technische Änderungen vorbehalten.  
Länderspezifische Abweichungen möglich.  
Katalogbilder sind Symbolbilder.

[www.roewa.net](http://www.roewa.net)